

# Vcore

## Panduan Singkat

V1.0

## Pendahuluan

Terima kasih Anda telah memilih Sistem Transmisi Video Nirkabel **Vcore**, perangkat pintar yang mengintegrasikan transmisi video HD dan transfer gambar. Vcore mendukung koneksi nirkabel maupun melalui kabel ke ponsel pintar dan tablet. Saat digunakan bersamaan dengan **Aplikasi HollyView**, Vcore memungkinkan pemantauan HD waktu nyata dan transfer gambar. Selain itu, perangkat ini juga menyediakan pengisian daya darurat untuk iPhone dan iPad. Dirancang untuk para pembuat video, fotografer, dan live streamers, Vcore menawarkan perangkat keras yang ringan, multifungsi dan solusi perangkat lunak untuk pemantauan di lokasi, pengelolaan media pintar serta streaming langsung.

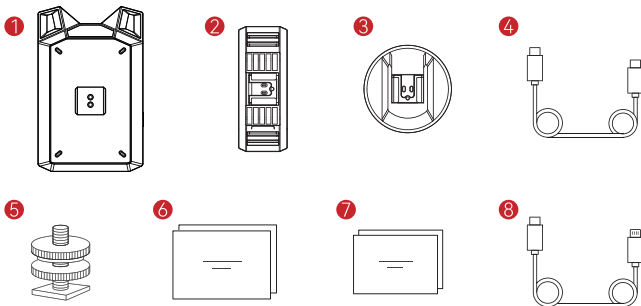
## Fitur Utama

- Bekerja dengan Aplikasi HollyView yang mengubah ponsel pintar dan tablet menjadi perangkat pemantauan berkabel/nirkabel profesional.
- Mendukung input/output hingga 4K30, input mendukung laju bingkai fraksional dan kedalaman warna 8/10-bit.
- Pemantauan nirkabel mendukung hingga 1 transmitter ke 4 receiver.
- Kompatibel dengan receiver seri Pyro.
- Mampu mencapai latensi ultra-rendah sebesar 65ms pada lingkungan bebas gangguan.
- Mendukung rekaman file proxy.
- Memungkinkan transfer gambar HD secara nirkabel.
- Berbagai opsi catu daya: Input USB-C, baterai internal berkapasitas besar (mendukung pengisian daya cepat PD & QC 18W).
- Menyediakan catu daya untuk iPhone dan iPad.
- Slot kartu SD internal, mendukung kartu SD hingga 1TB.
- Menampilkan lubang sekrup 1/4" danudukan cold shoe untuk kemudahan pemasangan.

Catatan: Data terkait mengacu pada hasil uji laboratorium Hollyland.

Ketika ditautkan dengan Aplikasi HollyView, Vcore membuka berbagai fitur yang tangguh, termasuk: analisis video waktu nyata yang canggih, perekaman video multi-format, kontrol perekaman kamera jarak jauh, transfer gambar HD secara nirkabel, streaming langsung, manajemen media pintar dan dll.

# Konfigurasi

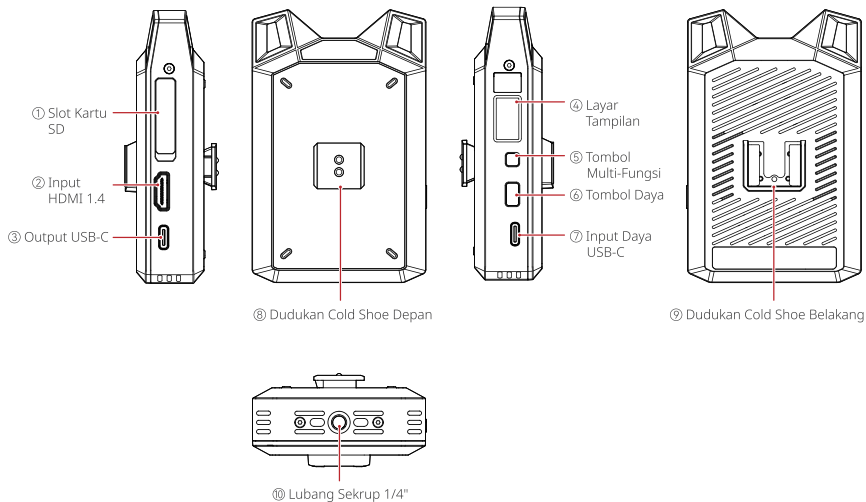


SKU	Jumlah	Catatan
① Vcore	1	
② Penyangga Ponsel	1	
③ Dudukan Magnetik	1	Merekomendasikan penyangga ponsel sebagai opsi yang disukai
④ Kabel USB-C ke USB-C	1	
⑤ Cold Shoe	1	
⑥ Panduan Singkat & Kartu Daftar Isi Kemasan & Pola Kalibrasi	1	
⑦ Kartu Garansi & Kartu Informasi Kepatuhan terhadap Peraturan	1	
⑧ Kabel USB-C ke Lightning	-	Opsional

Catatan: 1. Jumlah dan tampilan item tergantung konfigurasi produk, dalam hal ini daftar isi kemasan yang sebenarnya yang berlaku.

2. Anda dapat membeli aksesori No. 8 di atas secara terpisah jika perlu.

## Gambaran Umum Produk

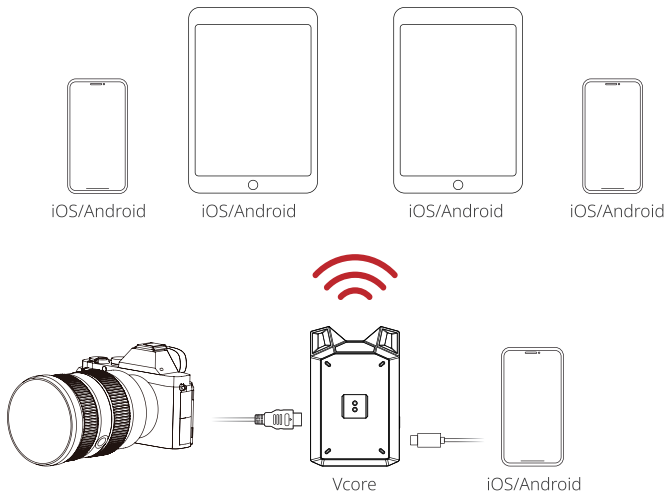


## Gambaran Umum Produk

Port / Tombol	Deskripsi
① Slot Kartu SD	Mendukung kartu SD hingga 1TB
② Input HDMI 1.4	Mendukung input hingga 4K30
③ Output USB-C	Mendukung streaming USB, output daya, dan pembaruan firmware drive USB
④ Layar Tampilan	Menampilkan informasi status
⑤ Tombol Multi-Fungsi	Tekan satu kali: Masuk ke mode penautan dengan receiver seri Pyro Tekan dua kali: Keluar dari mode baca/tulis kartu SD Tekan lama (10dtk): Melakukan pemadaman paksa
⑥ Tombol Daya	Tekan lama (3dtk): Daya ON/OFF
⑦ Input Daya USB-C	Mendukung input 5V/9V/12V , hingga maks 13V
⑧ Dudukan Cold Shoe Depan	Untuk menempatkan penyangga ponsel, dudukan magnetik, dan aksesoris lain
⑨ Dudukan Cold Shoe Belakang	Untuk meletakkan mikrofon dan aksesoris lain
⑩ Lubang Sekrup 1/4"	Kompatibel dengan tripod dan gimbal

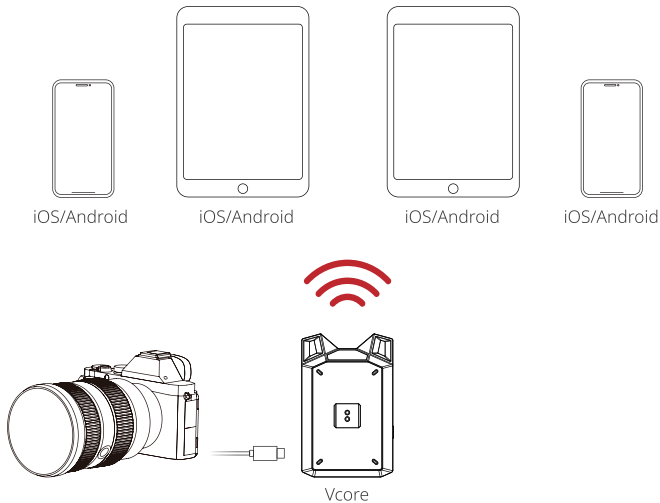
# Skenario Penggunaan Tipikal

## ■ 1 TX & 4 Aplikasi



# Skenario Penggunaan Tipikal

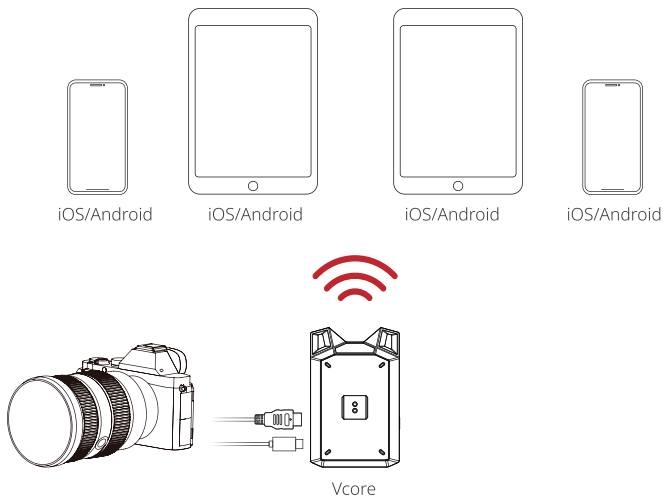
## Transfer Gambar



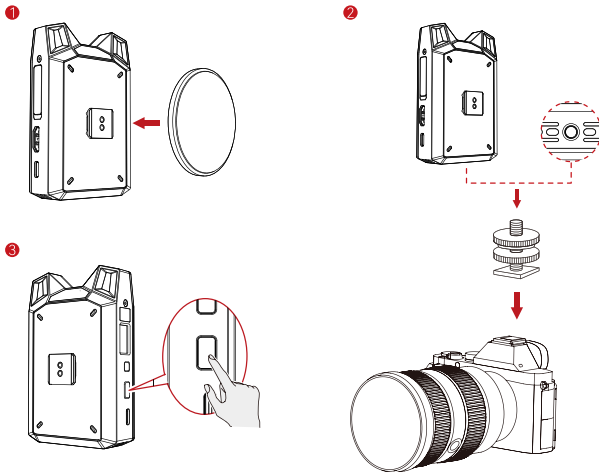


# Skenario Penggunaan Tipikal

## Kendali Perekaman Kamera Jarak Jauh



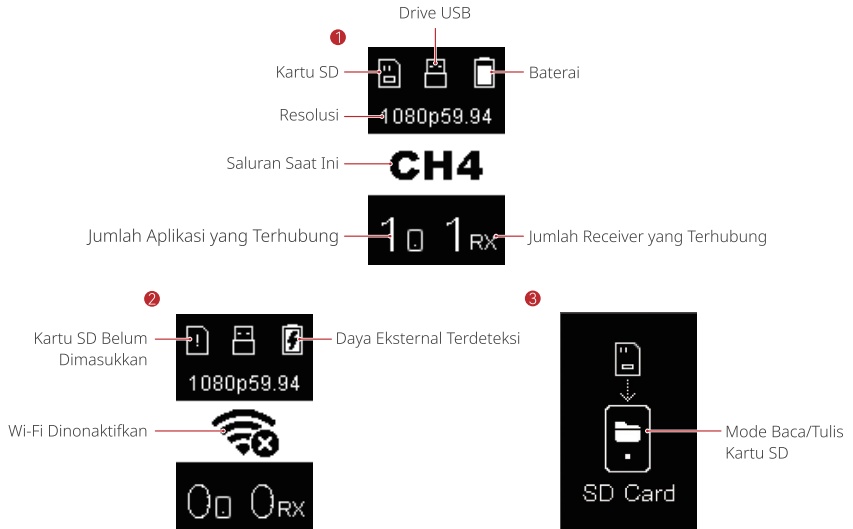
## Instalasi Produk



1. Pasang penyangga ponsel, dudukan magnetik, atau aksesoris lain pada perangkat seperti yang ditunjukkan pada diagram untuk mengamankan ponsel pintar Anda.
2. Gunakan dudukan cold shoe atau aksesoris lain untuk menghubungkan dan mengeratkan perangkat ke kamera.
3. Tekan dan tahan tombol daya selama 3 detik untuk menyalakan perangkat.

# Persiapan

## Pengenalan Antarmuka Utama



## ■ Instalasi Aplikasi dan Sambungan

### 1. Pengunduhan Aplikasi HollyView

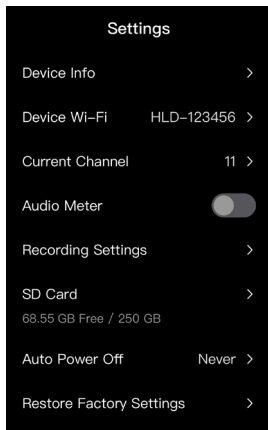


### 2. Cara Menghubungkan Aplikasi

- **Sambungan Berkabel:** Hubungkan port Out USB-C perangkat ke ponsel Anda menggunakan kabel USB-C ke USB-C atau kabel USB-C ke Lightning. Setelah berhasil terhubung, luncurkan aplikasi untuk memulai pemantauan video.
- **Sambungan Nirkabel:** Pada ponsel Anda, buka Wi-Fi settings dan pilih perangkat Wi-Fi (nama Wi-Fi dimulai dengan "HLD"). Untuk terhubung, Anda dapat memasukkan kata sandi Wi-Fi secara manual atau memindai kode QR pada bodi transmitter melalui aplikasi. (Kata sandi Wi-Fi default dari pabrik adalah 12345678. Jika kata sandi default telah diubah, pemindaian kode QR tidak akan lagi berfungsi). Setelah terhubung ke Wi-Fi, luncurkan aplikasi untuk memulai pemantauan video.

## Gambaran Umum Antarmuka Pengaturan Aplikasi

Ketuk opsi **Settings** dari menu fungsi di sudut kanan atas aplikasi untuk mengakses antarmuka pengaturan.



### Info Perangkat

Menampilkan versi firmware dari perangkat yang terhubung. Pembaruan firmware dapat dilakukan melalui aplikasi.

### Wi-Fi perangkat

Memungkinkan Anda untuk mengaktifkan atau menonaktifkan fungsi Wi-Fi. Menampilkan Wi-Fi SSID saat ini dan memungkinkan Anda untuk mengubah kata sandi Wi-Fi.

### Saluran Saat Ini

Anda dapat memilih saluran secara manual atau memindai saluran yang tersedia untuk memilih saluran bebas gangguan.

### Pengukur Audio

Ketika diaktifkan, pengukur tingkat audio akan ditampilkan pada antarmuka utama.

### Kartu SD

Setelah kartu SD berhasil dikenali, Anda dapat menelusuri isinya melalui aplikasi. Aplikasi ini juga mendukung pemformatan kartu SD. (Catatan: Pemformatan akan menghapus semua data pada kartu SD secara permanen. Harap cadangkan berkas-berkas penting sebelum melanjutkan.)

# Persiapan

## Mematikan Secara Otomatis

Jika tidak ada sinyal input video yang terdeteksi selama periode waktu yang ditentukan, perangkat akan padam secara otomatis.

## Kembali ke Pengaturan Pabrik

Mengatur ulang semua parameter perangkat ke setelan pabrik.

## Pengaturan Perekaman

Ketuk **Recording Settings** untuk masuk ke submenu pengaturan perekaman.



### Perekaman ProRes

Ketika perekaman ProRes diaktifkan, aplikasi HollyView dapat merekam berkas video kualitas tinggi ProRes langsung ke penyimpanan lokal ponsel. Fitur ini hanya didukung oleh model iOS tertentu. Silakan lihat situs web resmi untuk daftar perangkat yang kompatibel.

### Rekaman Sinkronisasi Transmitter

Ketika kamera mulai atau berhenti merekam, Vcore yang terhubung juga akan secara otomatis memulai atau menghentikan perekaman. Vcore akan menghasilkan file proxy dalam format yang sesuai dan menyimpannya ke dalam kartu SD internal, memungkinkan sinkronisasi rekaman antara kamera dan Vcore.

#### • Aturan Penamaan File

Menampilkan aturan penamaan default untuk file proxy dan mengubah identifier "Scene" sesuai kebutuhan.

## Persiapan

- **Pengaturan Model Kamera**

Menjelaskan model kamera yang terhubung. Dibutuhkan untuk perekaman proxy tersinkronisasi pada Vcore. Untuk model perekaman lain, sifatnya opsional.

- **Jalur Penyimpanan**

Menampilkan lokasi penyimpanan file proxy pada kartu SD internal perangkat.

### **Sinkronisasi Rekaman Seluler**

Ketika kamera mulai atau berhenti merekam, perangkat seluler yang terhubung juga akan secara otomatis memulai atau menghentikan perekaman. Aplikasi akan menghasilkan file MP4 standar dan menyimpannya ke album foto ponsel, memungkinkan sinkronisasi rekaman antara kamera dan perangkat seluler.

## ■ Pengenalan Fitur Utama Aplikasi

### **Pemantauan Video**

Mendukung pemantauan aliran video secara waktu nyata melalui Vcore, dengan transmisi nirkabel hingga 1080P60 dan transmisi melalui kabel hingga 4K30.

### **Analisis Video**

Mendukung waveform, histogram, grafik vektor, bantuan fokus, pola zebra, penimpaan gambar, masking, warna palsu, 3D LUT, pencerminan, distorsi, dan fungsi zoom.

### **Transfer Gambar Nirkabel**

Saat koneksi transfer gambar aktif, mendukung penerimaan gambar yang dikirimkan secara nirkabel oleh Vcore dan menyimpan gambar asli ke album foto lokal perangkat seluler.

### **Perekaman Multi-Format**

Mencadangkan rekaman video dalam format MP4 secara bersamaan di perangkat seluler, dengan kompatibilitas untuk model iOS tertentu (lihat situs web resmi untuk daftar model yang didukung), juga mendukung perekaman file video ProRes.

### **Pengelolaan Media Pintar**

Meninjau dan menandai materi pengambilan gambar, dan mengatur file yang ditandai secara otomatis agar mudah diimpor ke perangkat lunak pascaproduksi.

### **Streaming Langsung**

Mendukung streaming RTMP dan streaming satu-klik ke platform siaran langsung utama.

### **Kendali Perekaman Kamera Jarak Jauh**

Mendukung pemicuan perekaman kamera jarak jauh.

Catatan: Untuk pembaruan fitur perangkat lunak, lihat catatan rilis versi aplikasi HollyView.



### ■ Cara Menautkan Vcore dengan Receiver Seri Pyro

1. Nyalakan Vcore dan receiver seri Pyro.
2. Atur grup penautan receiver seri Pyro ke **WPS**.
3. Tekan tombol multifungsi pada Vcore; layar perangkat akan menampilkan "Pairing."
4. Setelah Vcore berhasil ditautkan, Anda dapat menggunakan receiver seri Pyro untuk pemantauan.

Catatan: Jika ada koneksi Aplikasi aktif sebelum menautkan dengan receiver seri Pyro, status "Pairing" akan memutuskan koneksi Aplikasi tersebut. Koneksi Aplikasi akan dipulihkan setelah proses penautan selesai.

## Spesifikasi

Model	Vcore
Nama Produk	Sistem Transmisi Video Nirkabel
Antarmuka	HDMI IN: HDMI 1.4b DAYA IN: USB2.0 USB OUT: USB3.0 Slot Kartu SD
Resolusi Input HDMI	720P50/59,94/60 1080P23,98/24/25/29,97/30/50/59,94/60 3840*2160P23,98/24/25/29,97/30
Resolusi Output USB-C	720P50/59,94/60 1080P23,98/24/25/29,97/30/50/59,94/60 3840*2160P23,98/24/25/29,97/30
Resolusi Transmisi Nirkabel	720P50/59,94/60 1080P23,98/24/25/29,97/30/50/59,94/60 3840*2160P23,98/24/25/29,97/30 (Hanya didukung dengan receiver seri Pyro)
Catu Daya	Output USB-C: 5~13V Baterai Internal: 3,4~4,2V

## Spesifikasi

Kapasitas Baterai	5150 mAh
Waktu Penggunaan	6 jam
Konsumsi Daya	< 4,5W
Berat Bersih	220g
Ukuran	110*70*27,2mm(4,33 × 2,76 × 1,07")
Pita Frekuensi	5,15~5,25 GHz 5,725~5,85 GHz
Daya Transmisi	≤ 21,5 dBm
Sensitivitas Receiver	-93 dBm
Latensi Transmisi	≤ 80mdtk
Bandwidth	20 MHz
Suhu Pengoperasian	-10°C~45°C
Suhu Penyimpanan	-40°C~60°C

Catatan: Karena adanya perbedaan di berbagai negara dan wilayah, pita frekuensi pengoperasian dan daya transmisi video nirkabel pada produk dapat berbeda. Harap merujuk pada hukum dan peraturan setempat.

## Peningkatan Firmware

### ■ Peningkatan Drive USB

1. Salin berkas peningkatan ke direktori akar flash drive USB (dalam format FAT32, exFAT, atau NTFS).
2. Hubungkan flash drive USB langsung ke Vcore melalui adaptor OTG.
3. Vcore akan masuk ke mode peningkatan secara otomatis, menampilkan ikon "Upgrading".
4. Setelah peningkatan selesai, harap mulai ulang Vcore untuk menggunakan.

Catatan: Jangan putuskan aliran listrik selama proses peningkatan.

### ■ Peningkatan Aplikasi HollyView

1. Hubungkan Aplikasi HollyView ke Vcore dengan benar.
2. Ketuk menu **Settings** di sudut kanan atas Aplikasi → Pilih **Device Info**, sistem akan secara otomatis memeriksa perbedaan versi antara Vcore dan server. Jika ponsel tidak terhubung ke internet, akan muncul perintah "Internet connection required" → Alihkan ke Wi-Fi yang tersedia atau data seluler.
3. Ketika aplikasi mendeteksi versi baru, akan muncul perintah "New version found." Klik **OK** untuk mengunduh paket firmware.
4. Setelah pengunduhan selesai, hubungkan kembali Wi-Fi ponsel ke Wi-Fi Vcore dan klik **Start Upgrade** untuk menunggu perangkat menyelesaikan peningkatan.
5. Setelah Aplikasi memicu peningkatan, Vcore akan memasuki mode peningkatan dan menampilkan ikon "Upgrading".
6. Setelah peningkatan selesai, harap mulai ulang Vcore untuk menggunakan.

Catatan: Jangan putuskan aliran listrik selama proses peningkatan.

## Dukungan

Jika Anda menjumpai masalah saat menggunakan produk ini atau membutuhkan bantuan, silakan menghubungi Tim Dukungan Hollyland melalui beberapa cara berikut:

-  Hollyland User Group
-  HollylandTech
-  HollylandTech  
hollylandtech\_id
-  HollylandTech
-  support@hollyland.com
-  www.hollyland.com

### Pernyataan:

Semua hak cipta adalah milik Shenzhen Hollyland Technology Co., Ltd.

### Pernyataan Merek Dagang:

Tanpa persetujuan tertulis dari Shenzhen Hollyland Technology Co., Ltd., suatu organisasi atau individu dilarang menyalin atau memperbanyak sebagian atau seluruh konten tertulis atau ilustratif dan menyebarkannya dalam bentuk apa pun.

### Catatan:

Karena adanya peningkatan versi produk atau alasan lainnya, Panduan Singkat ini akan diperbarui seiring waktu. Kecuali jika disepakati lain, dokumen ini disediakan sebagai panduan untuk penggunaan saja. Semua pernyataan, informasi, dan rekomendasi dalam dokumen ini bukan merupakan garansi dalam bentuk apa pun, baik tersurat maupun tersirat.

# **HOLLYVIEW**

Powered by Hollyland

Shenzhen Hollyland Technology Co., Ltd.

---

8F, 5D Building, Skyworth Innovation Valley,  
Tangtou Road, Shiyan Street, Baoan District, Shenzhen, 518108, China  
DIBUAT DI TIONGKOK